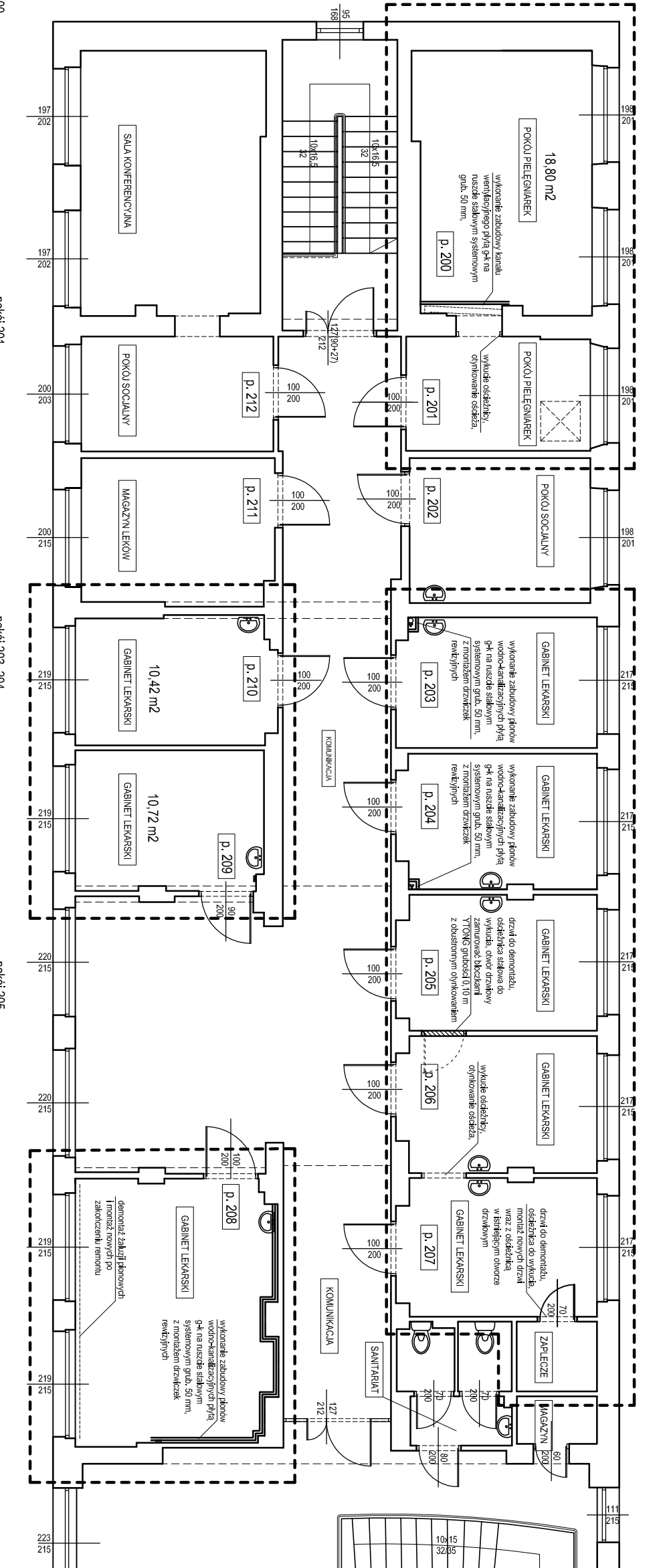


UWAGI DOTYCZĄCE WYKONANIA ROBÓT:

1. ŚCIANY I SUFITY PRZED MALOWANIEM PRZYGOTOWAĆ: USUNĄĆ NIERÓWNOŚCI, RYSY I SPĘKANIA, EW. WYKUTY I ZACIEKI, ZESKROBAĆ ŁUSZCZĄCĄ SIĘ FARBĄ, ZMYĆ POWIERZCHNIĘ, ZASZPACHLOWAĆ I POMALOWAĆ DWUKROTNIE FARBĄ OPISANĄ W OPISIE TECHNICZNYM (ZMYWALNA, np. LATEKSOWA)
2. PARAPETY, KALORYFERY, RURY MALOWAĆ DWUKROTNIE FARBĄ OLEJNĄ PO UPRIEDNIM PRZYGOTOWANIU POWIERZCHNI (JAK WYŻEJ) I WEPŁUG OPISU TECHNICZNEGO.
3. KOŁORYSTKĘ ŚCIAN, SUFITÓW ORAZ ELEMENTÓW MALOWANYCH FARBĄ OLEJNĄ NALEŻY BEZWZGLĘDNIE SKONSULTOWAĆ Z INWESTOREM I MALOWAĆ PO WYKONANIU PRÓBY KOŁORU NA ŚCIANIE I OSTATECZNEJ AKCEPTACJI INWESTORA.
4. PROJEKTOWANE LAMPY: RXF Lighting RX3751107 UNILED PRM 596X596 3000K 500K, WYMIENIANE "SZTUKA ZA SZTUKĘ".



- pokój 210**
- demontaż kinkietu wraz z zabezpieczeniem przewodów,
  - przygotowanie lampyfit olejnych do malowania farbą zmywalną,
  - skude fartucha z gładziny przy umywalce i wykonanie nowego do wysokości ~1,60 m (pełny wymiar płytki) i szerokości po ok. 0,60 m poza umywalkę,
  - demontaż umywalki wraz z podłączeniami i montaż nowej wraz z nowymi podłączeniami,
  - wymiana nieuszczelnij rury kanalizacyjnej (przy kolanie),
  - demontaż baterii nasełdnej i montaż nowej,
  - malowanie farbą zmywalną (np. lateksową) dwukrotnie ścian i sufitów,
  - malowanie dwukrotnie farbą olejną parapetów,
  - demontaż starych i montaż nowych lamp (3 szt.),
  - wymiana gniazdek, kontaktów i deklekłów puszek elektrycznych na nowe,
  - wymiana kratki wentylacyjnych na nowe.

RZUT II PIĘTRA - PROJEKT  
skala 1 : 100

USŁUGI PROJEKTOWE Maciej Osiniak

91-463 Łódź ul. Łagiewnicka 54/56

Projekt:	POPRAWA STANU SANITARNO - HIGIENICZNO GABINETÓW LEKARSKICH I SANITARIATU W BUDYNKU MIEJSKIEGO CENTRUM MEDYCZNEGO "GÓRNA" W ŁODZI W ŁODZI PRZY UL. FELIŃSKIEGO 7		
Inwestor:	MIEJSKIE CENTRUM MEDYCZNE "GÓRNA" W ŁODZI 93-252 ŁÓDŹ, ul. FELIŃSKIEGO 7		
Projektant:	mgr inż. MACIEJ OSINIAK - upr. nr 188/87/WŁ; ŁÓD/BO/0806/02		
Tytuł rysunku:	RZUT II PIĘTRA - PROJEKT		
Data opracowania:	KWIECIEŃ 2017	skala: 1:100	nr rys. 7